



京东方科技集团股份有限公司(合肥区域) 2025年校园招聘简章

发布时间：2025-03-27 文章作者：刘成 审核：付涛 浏览次数：198

一、公司介绍

集团介绍

京东方科技集团股份有限公司（BOE）创立于 1993年4月，是一家领先的物联网创新企业，为信息交互和人类健康提供智慧终端产品和服务，形成了以半导体显示为核心，物联网创新、传感器及解决方案、MLED、智慧医工融合发展的~1+4+N+生态链业务架构。

作为全球半导体显示产业龙头企业，BOE（京东方）带领中国显示产业实现了从无到有、从有到大、从大到强。目前全球四个智能终端就有一块显示屏来自BOE（京东方），其超高清、柔性、微显示等解决方案已广泛应用于国内外知名品牌。

创新&经营实力

全球市场调研机构Omdia数据显示，2021年BOE（京东方）在智能手机、平板电脑、笔记本电脑、显示器、电视等五大应用领域显示屏出货量均位列全球第一，全球每4个智能显示终端就有1块显示屏来自BOE。

京东方累计可使用专利超9万件，在年度新增专利申请中，发明专利超90%，海外专利超过35%，覆盖美国、欧洲、日本、韩国等多个国家和地区；美国专利服务机构IFI Claims发布2020年度美国专利授权量统计报告，京东方全球排名跃升至第13位，美国专利授权量达2144件，连续3年跻身全球TOP20。

BOE（京东方）在北京、合肥、成都、绵阳、鄂尔多斯、重庆、福州、武汉、昆明、南京等地拥有16条半导体显示生产线。其中包括全球首条最高世代—4东方合肥第10.5代TFT - LCD生产线及中国首条第6代柔性AMOLED生产线—京东方成都第6代柔性AMOLED生产线。此外，BOE（京东方）子公司遍布美国、德国、英国、法国、瑞士、日本、韩国、新加坡、印度、俄罗斯、巴西、阿联酋等19个国家和地区，服务体系覆盖欧、美、亚、非等全球主要地区。

京东方合肥区域简介

京东方半导体显示业务共在合肥区域布局三条生产线。

一、合肥京东方第6代TFT-LCD 生产线(合肥京东方光电科技有限公司)。该生产线是大陆首条TFT-LCD 高世代线，其完全依靠自主知识产权，并自主设计、自主建设、自主运营，彻底结束了中国大陆的“无液晶显示屏时代”，成为打破“中国液晶显示屏全部依赖进口局面”的战略转折点；

二、合肥京东方第8.5 代TFT-LCD 生产线(合肥鑫晟光电科技有限公司)。该生产线是大陆首条金属氧化物 TFT-LCD 生产线，实现了我国在半导体显示产业上的领先布局；

三、合肥京东方第10.5代 TFT-LCD 生产线（合肥京东方显示技术有限公司）。该生产线是全球最高世代线，也是全球首条 10.5代 TFT-LCD 生产线，该生产线的落地开创了全球显示产业发展的新里程，标志着中国已成为全球显示领域领跑者，

二、招聘岗位及要求

岗位类型	岗位名称	招聘人数	薪资待遇	岗位要求
实习岗 (实习3-6个月 可盖章, 有长期 就业意向可申请 就业岗)	自动化设备控制岗	120	实习薪资待遇: 4500-7000, 具 体根据排班确定	专业不限, 理工类专业优先。 可以接受倒班和无尘服。
	产品检测岗			
	品质管理岗			
	仓储管理岗			
	产品组装岗			
就业岗 (老员工带教3-6个月)	自动化设备管理岗	30		计算机、电子、机械、数控、智能制造等专业。可以接受倒班和无尘服
	生产工艺监控岗			

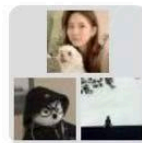
三、薪酬福利介绍

项目		标准	
生活配套	工作餐	每月餐补600-900元（工资之外补贴）	
	住宿	公司自建生活区, 免费住宿, 4人间, 每月管理费30元/人 房间内配套空调、电视、网络、24小时热水、独立阳台, 房间全朝阳 符合条件的职工可申请精装修的一室一厅一厨一卫过渡性住房	
	生活配套	生活区超市、ATM、室内室外篮球场、羽毛球场、乒乓球台、台球、健身房、快递中心、标准足球场	
六险二金	保险、公积金	养老保险、医疗保险、失业保险、工伤保险、生育保险、住房公积金; 另外公司提供商业保险、企业年金。	
公司福利	节日贺金	500元/人/年	传统节日发放
	生日贺金	100元/人/年	生日当月工资内发放
	结婚贺金	1000元/人/年	员工凭结婚证领取
	丧葬慰问金	1000元/人/年	员工直系亲属
	带薪休假	国家规定带薪假期: 入司满一年可享受5天年假, 工作越久, 年假越多 集团奖励年假: 司龄增加一年, 增加一天集团奖励年假	
	免费体检	免费入职体检, 免费每年一次健康体检/职业健康体检	
	免费班车	B3&B5&B9上下班往来班车; 上下班市区班车	

四、联系方式

曹经理, 电话: 13515654386 (微信同号)

有意向同学请扫码进群:



群聊: 京东方-郑州铁路就业沟通群



该二维码 7 天内 (3月27日前) 有效, 重新进入将更新



河南省高速铁路运营维护工程研究中心
郑州铁路职业技术学院招生就业处
[学校首页](#)

铁道通信与信息化技术专业教学资源库
郑州铁路职业技术学院教务处
[中国高职高专教育网](#)



学校微信



学校微博

郑州铁路职业技术学院 电子工程学院 地址: 河南省郑州市郑东新区通惠路2989号 邮编: 451460